



FILLER

HA Filler

Relleno dérmico de ácido hialurónico

Un equilibrio perfecto entre ciencia y
Estética para una delicadeza extraordinaria.



lēfilleo BRAND

Lefilleo es un significado etimológico francés "Llenando con lo mejor", y es una marca con la Filosofía de JCRE Co., Ltd.
"Ofrecer los mejores productos a todos".

HISTORIA

2017

Lanzamiento de la marca Lefilleo

2018

lefilleo DMT
Lanzamiento del refuerzo de la piel

2018

Lanzamiento del relleno lefilleo HA (para exportación)



Seleccionamos cuidadosamente y utilizamos solo ingredientes probados con una excelente eficacia. Desarrollamos los mejores productos con expertos en piel y dermatólogos utilizando nuestros conocimientos de dermacosmética.

2018

Lanzamiento
del cuidado de la piel

2020

Lefilleo x VANESSA MATTIA
Colaboración lanzada

2021

Crema lefilleo NOADERM
Lanzado

2022

Lefilleo HA Filler
Lanzado en Korea

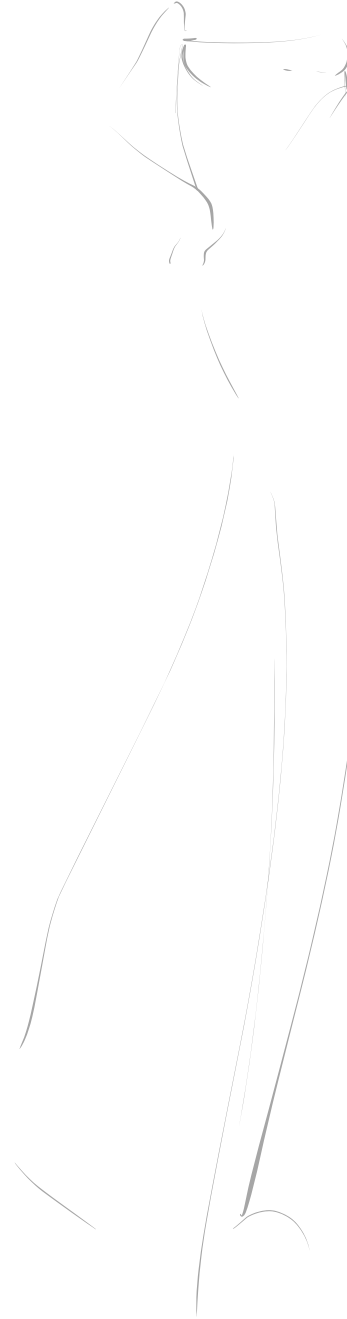
A H O R A E S U N E S T I L O !

lefilleo Fashion Filler

lefilleo HA Derma Filler

Con el significado de una palabra francesa "llenar con lo mejor" y nuestra propia filosofía, lefilleo ayuda a aumentar las habilidades naturales y la belleza de la piel. El relleno de moda lefilleo es el último relleno que añade el valor de la estética para preservar su belleza original y permite procedimientos de acabado más precisos con tecnología innovadora.

Ahora, crea tu propia personalidad donde quieras con lefilleo FASHION Filler.



| Las características clave de lefilleo Los beneficios del lefilleo Filler

Tecnología distintiva

permitiendo una
calidad detallada



Cuales son las condiciones para un relleno ideal?

✓ **Materias primas de alta calidad**

Materias primas y materiales de embalaje de primera calidad, desde la fabricación hasta el envasado (ácido hialurónico de la más alta calidad)

✓ **Eliminación completa de sustancias nocivas.**

Diálisis en dos etapas: la purificación elimina las sustancias nocivas

✓ **Viscoelasticidad retenida**

NSP método HBCT+Doble enlace

✓ **Constante fuerza de extrusión**

Método MGT
Fuerza de extrusión constante
Inyección suave, tratamiento estable.

Segura

Previsible

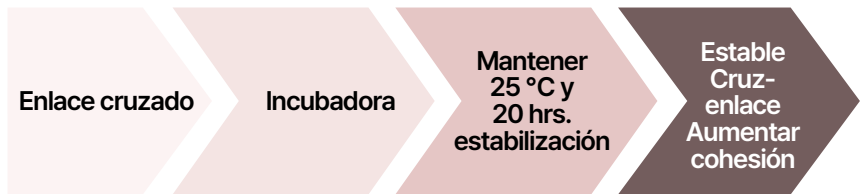
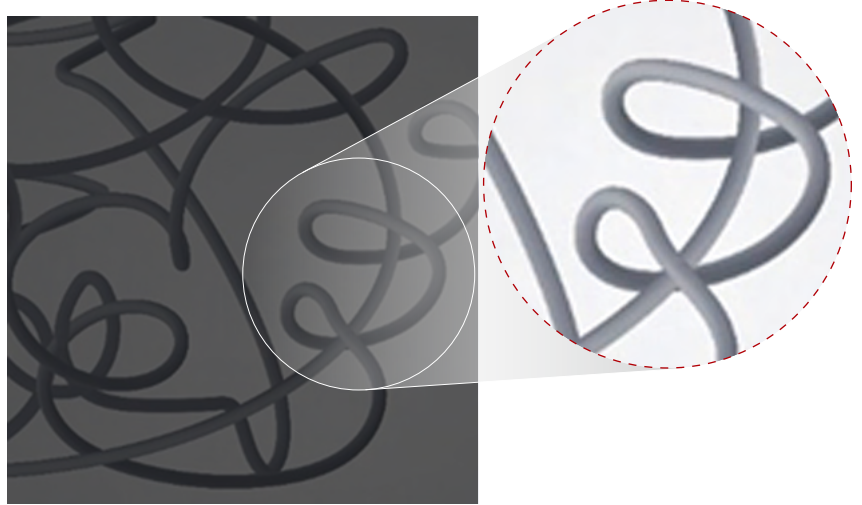


Una duradera, Reticulación tecnología **NSP***

*NSP

Natural Stabilization Cross Linking Process

El ácido hialurónico es débil contra el calor. Después de la reticulación, lefilleo™ tiene producido en un método NSP en el que se coloca en una bandeja de 1L y se almacena en una incubadora a 25 °C durante aproximadamente 20 horas.

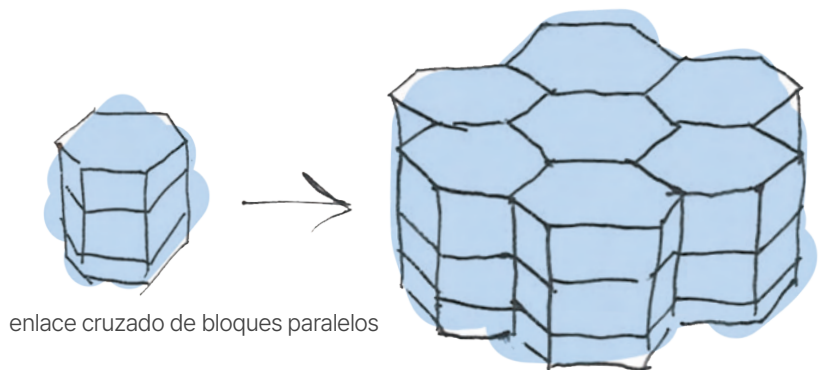


Una larga duración, entrecruzamiento tecnología **HBCT***

*HBCT

Hexagonal Block Crosslinking Technology

La estrecha estructura de embalaje fabricado aplicando el paralelo tecnología de reticulación (HBCT) de la materia prima primaria en unidades de bloques pequeños manteniendo una temperatura constante. **Retrasa la tasa de degradación del relleno en el cuerpo y mejora la duración de acción.**

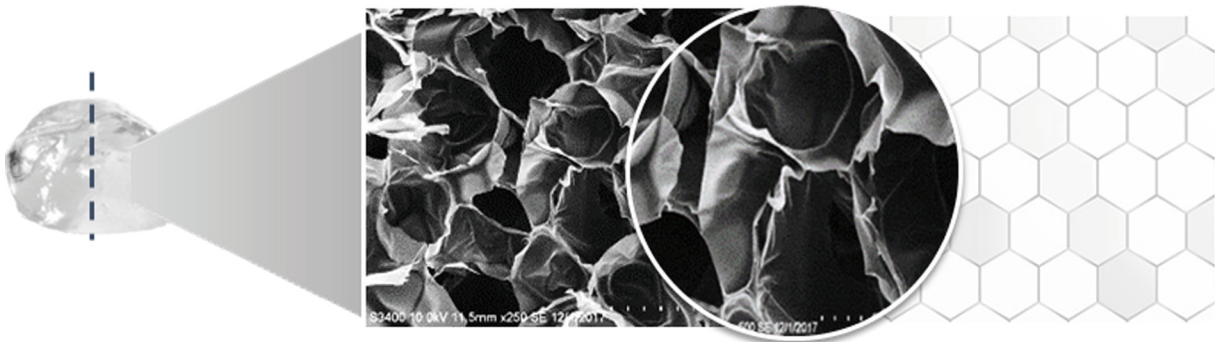


“

La estructura hexagonal del relleno lefilleo forma más enlaces cruzados de HA, lo que ralentiza su degradación en el cuerpo a medida que la viscoelasticidad se mantiene durante mucho tiempo, el efecto de restauración del volumen también aumenta.

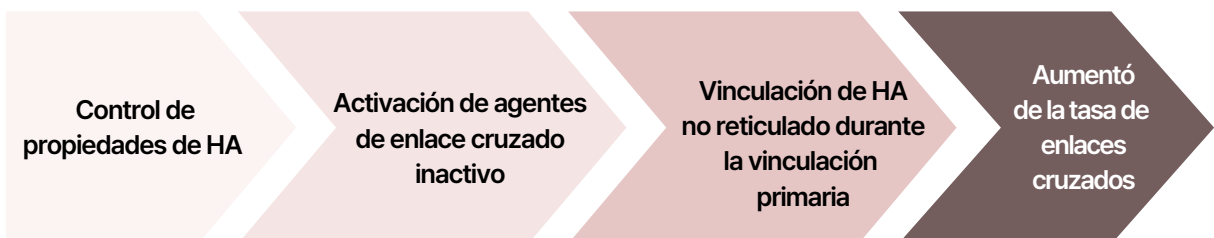
”

Imagen SEM de estructura hexagonal equilibrada y estable



*Ref. data on Reanzen R&D

Ácido hialurónico de doble enlace



Suave y estable
método **MGT***
con tecnología
avanzada

***MGT**

Micro Grinding Technology

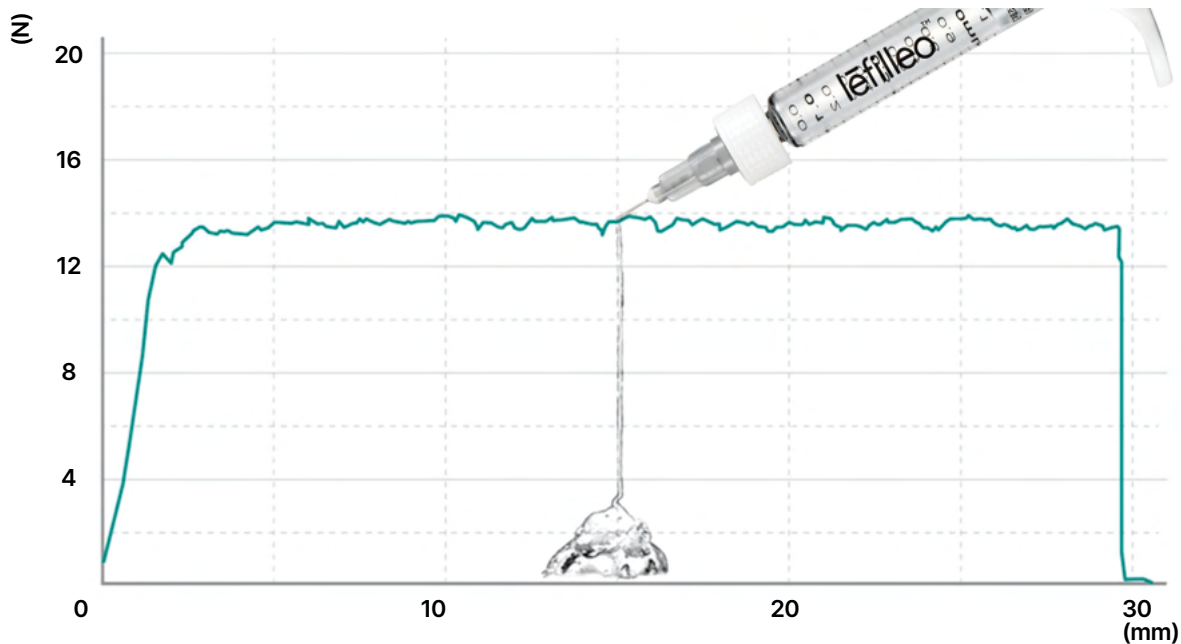
Proporciona una fuerza de extrusión precisa al realizar partículas de gel de ácido hialurónico con una sensación de inyección suave y un procedimiento estable a través del método.



Fuerza de extrusión constante con el método MGT

El relleno lefilleo tiene una fuerza de inyección uniforme, lo que reduce la incomodidad del operador y el riesgo de accidentes durante el tratamiento.

Fuerza de extrusión(N) : AVG 13.62(N) / lefilleo™ Mid (27G)





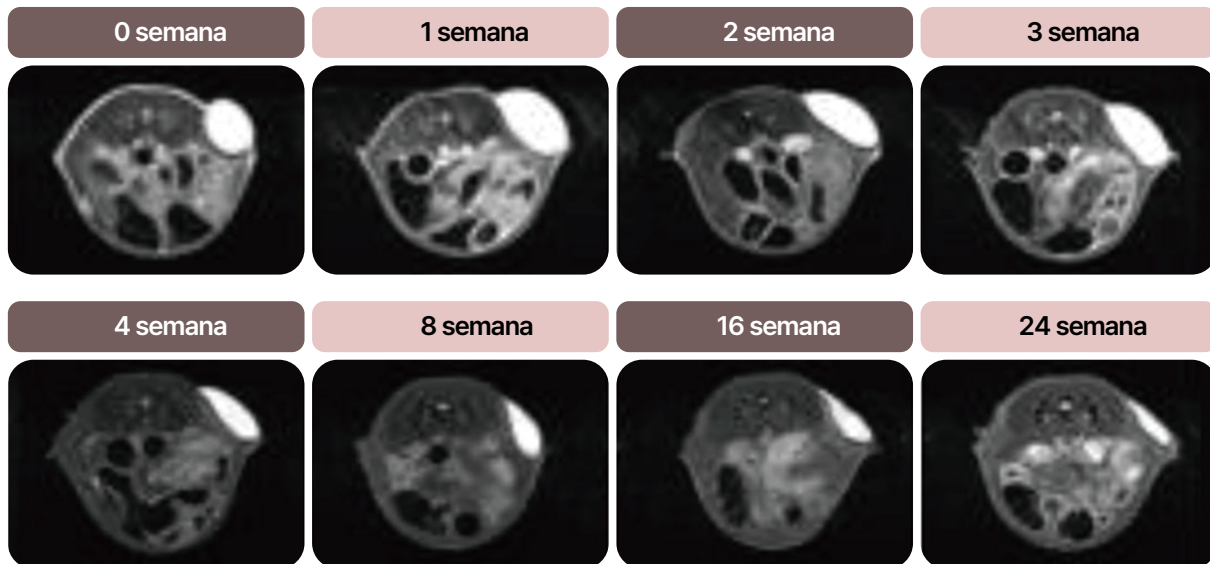
Inmutable viscoelasticidad **Pendiente** **cohesión**

lefillo™ es el relleno que maximiza mejora de las arrugas y restauración de volumen. Puede mantener viscoelasticidad durante un largo período después de la producción.

Retención y cohesión

lefillo™ Mantiene la forma del procedimiento minimizando el movimiento del relleno desde el área de tratamiento.

Filler retención MRI test/ lefillo™ Ligera



Tecnología Avanzada Relleno seguro: minimiza las sustancias nocivas como el BDDE.

Purificación



El relleno lefilleo es un producto seguro.
Utilizando el principio de presión osmótica,
Se minimizan diversas sustancias nocivas.
a continuación el nivel estándar a través
dos periodos de purificación.

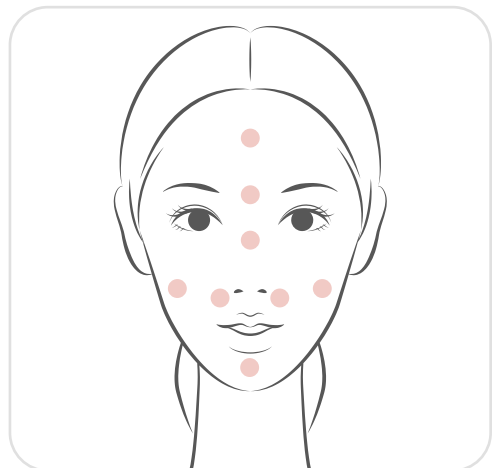
BDDE		Endotoxina	
Estándar	lefilleo™	Estándar	lefilleo™
< 1.0 ppm	< 0.0 ppm	< 10.0 ppm	< 0.05 ppm



lefilleo™ Pro Con lidocaína



lefilleo™ Mid Con lidocaína



lefilleo™ Light Con lidocaína



*Un equilibrio perfecto entre ciencia y estética,
por una delicadeza extraordinaria*

FASHION FILLER!

Más duradero con tecnología de reticulación distinta
Más seguro con el **MGT método!**



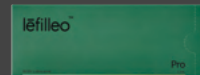
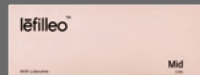
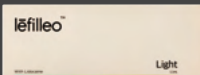
—
Rellena las
arrugas suavemente

—
Hace volumen
naturalmente

—
Mantén la elasticidad
a la perfección

| Especificaciones del relleno lefilleo

1.1ml



Nombre del producto	lefilleo™ Light	lefilleo™ Mid-Light	lefilleo™ Pro
Tipo de gel	Monofásico		
HA concentración	24 mg/mL		
Lidocaína	3 mg / mL		
Volumen	1.1mL		
Viscoelasticidad	60-120pa	150-210pa	260-300pa
Fuerza de extrusión	10-25N		
Tamaño de la aguja	30G / 27G	27G / 25G	25G / 23G
Duración	24 meses		
Agente de reticulación	BDDE (1,4-Butannediol Diglycidyl Ether)		
Profundidad de inyección	Dermis	Subcutáneo	Subcutáneo profundo
Empaquetado	1 jeringa, 2 agujas		

Distribuidor exclusivo

ONAKY E.I.R.L

RUC: 20605637150

923 138 543 - 960 974 120

onakyperuventas@gmail.com

Manufacturer

REANZEN
LIFE ENGINEERING LAB

reanzen.com

